

ОАО "ЛИПЕЦКГРАЖДАНПРОЕКТ"

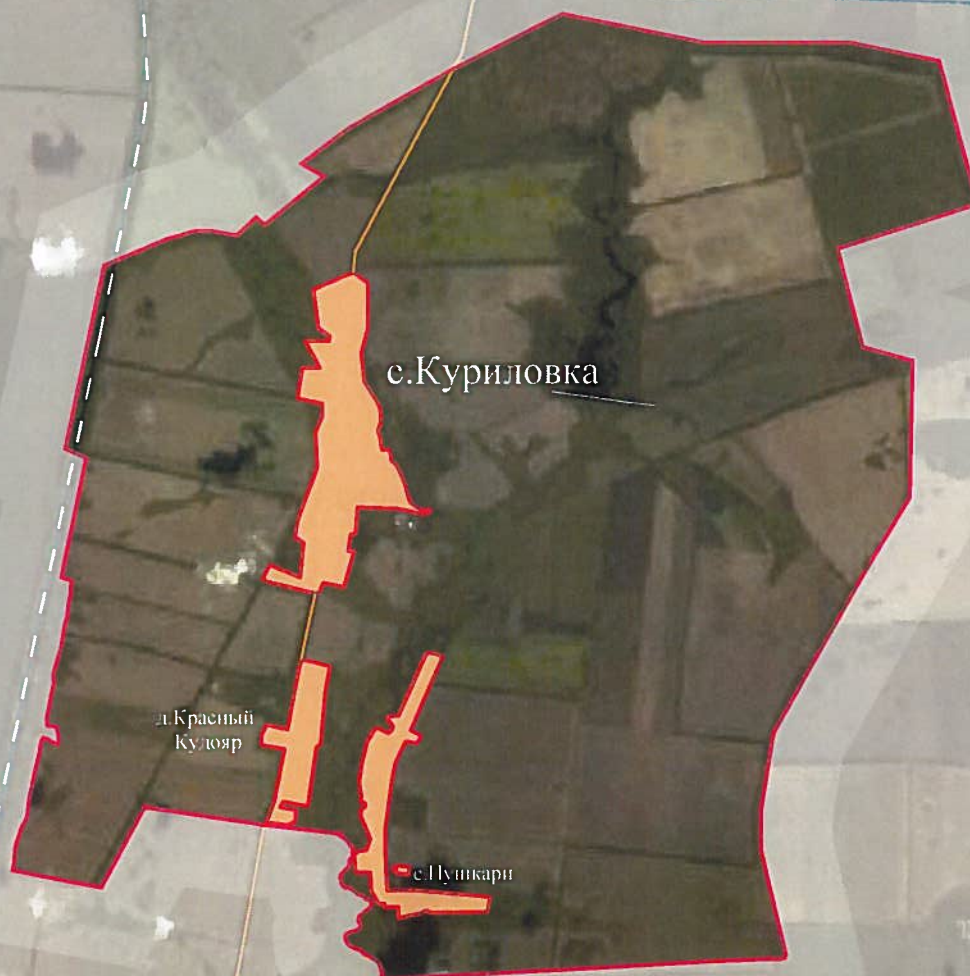
**Генеральный план и правила землепользования и застройки
сельского поселения Пушкирский сельсовет Усманского
муниципального района Липецкой области РФ**

Том III

**Графическая часть 2
Вариант для открытой публикации**

12834

Утверждено:
Советом депутатов сельского поселения
Пушкирского сельсовет
Усманского района
Липецкой области.
Решение № *32/1006* от *24.06.2012*



2012



РОССИЙСКАЯ ФЕДЕРАЦИЯ

Липецкая область

г. Липецк

Открытое акционерное общество

«Проектный институт

«ЛИПЕЦКГРАЖДАНПРОЕКТ»



***Генеральный план и правила землепользования и
застройки сельского поселения Пушкарский сельсовет
Усманского муниципального района Липецкой области
Российской Федерации***

Том III

Графическая часть 2

Вариант для открытой публикации

12834

Заместитель директора по производству

И.В. Позднякова


Главный инженер проекта

Г.Б. Ботова

2012


Состав градостроительной документации территориального планирования

№ тома	Наименование	Примечание
Генеральный план и правила землепользования и застройки сельского поселения Пушкарский сельсовет Усманского муниципального района Липецкой области РФ		
Том I	Генеральный план сельского поселения Пушкарский сельсовет Усманского муниципального района Липецкой области РФ.	
	Книга 1. Положение о территориальном планировании	
	Книга 2. Материалы по обоснованию	
	Книга 3. Перечень основных факторов риска возникновения чрезвычайных ситуаций природного и техногенного характера	ДСП № 2012-12834/Т
Том II	Правила землепользования и застройки сельского поселения Пушкарский сельсовет Усманского муниципального района Липецкой области РФ.	
Том III	Графическая часть 1. Вариант для служебного пользования	ДСП № 2012-12834/1÷ ДСП № 2012-12834/8
	Графическая часть 2. Вариант для открытой публикации	
	Электронная версия проекта для служебного пользования - CD диск	
	Электронная версия проекта для открытой публикации - CD диск	

						12834		
Изм.	Кол.уч	Лист	№ док.	Подпись	Дата			
						Состав градостроительной документации территориального планирования	Стадия	Лист
							П	1
							Листов	
							1	
Н.контр.	Вишнякова						ОАО	
ГИП	Ботова						«ЛИПЕЦКГРАЖДАНПРОЕКТ»	

Графическая часть. Том III:

№ листа	Название листа	Масштаб	Примечание
	Генеральный план. К материалам по обоснованию:		
1	Схема расположения сельского поселения Пушкарский сельсовет на территории Усманского района. Карта границ поселения и населенных пунктов, входящих в состав поселения	М 1:25000	ДСП № 2012-12834/1
2	Карта современного состояния, использования и комплексная оценка территории сельского поселения Пушкарский сельсовет	М 1:10000	ДСП № 2012-12834/2
2.1	Карта современного использования территорий и местоположения существующих объектов местного, регионального и федерального значения в населенных пунктах сельского поселения Пушкарский сельсовет с. Куриловка, с. Пушкари, д. Красный Кудояр.	М 1:5000	ДСП № 2012-12834/3
	Генеральный план. К положению о территориальном планировании:		
3	Карта функционального зонирования, транспортной инфраструктуры, планируемых границ населенных пунктов и планируемого размещения объектов федерального, регионального и местного значения на территории сельского поселения Пушкарский сельсовет.	М 1:10000	ДСП № 2012-12834/4 С приложением «Координаты существующих и проектируемых границ населенных пунктов»
3	Карта функционального зонирования, транспортной инфраструктуры, планируемых границ населенных пунктов и планируемого размещения объектов федерального, регионального и местного значения на территории сельского поселения Пушкарский сельсовет.	б/м	
3.1	Карта функционального зонирования, транспортной инфраструктуры и планируемого размещения объектов федерального, регионального и местного значения на территории населенных пунктов. с. Куриловка, с. Пушкари, д. Красный Кудояр.	М 1:5000	ДСП № 2012-12834/5
3.1	Карта функционального зонирования, транспортной инфраструктуры и планируемого размещения объектов федерального, регионального и местного значения на территории населенных пунктов. с. Куриловка, с. Пушкари, д. Красный Кудояр.	б/м	
4	Карта инженерной инфраструктуры территории сельского поселения Пушкарский сельсовет	М 1:10000	ДСП № 2012-12834/6

						12834		
Изм.	Кол.уч	Лист	№ док.	Подпись	Дата	Графическая часть		
Н.контр.	Вишнякова						Стадия	Лист
ГИП	Ботова						П	1
							Листов	2
							ОАО «ЛИТЕЛГРАЖДАНПРОЕКТ»	

№ листа	Название листа	Масштаб	Примечание
4.1	Карта инженерной инфраструктуры территорий населенных пунктов с. Куриловка, с. Пушкар, д. Красный Кудояр.	М 1:5000	ДСП № 2012-12834/7
	К правилам землепользования и застройки:		
5.1	Карта градостроительного зонирования с. Куриловка, с. Пушкар, д. Красный Кудояр.	М 1:5000	ДСП № 2012-12834/8
5.1	Карта градостроительного зонирования с. Куриловка, с. Пушкар, д. Красный Кудояр.	б/м	

						12834	Лист
							2
Изм.	Кол.у	Лист	№ док.	Подпись	Дата		